



Науковий гурток «Геоінформаційні системи і технології»



GLM



КАФЕДРА ГЕОДЕЗІЇ, КАРТОГРАФІЇ ТА
ЗЕМЛЕУСТРОЮ

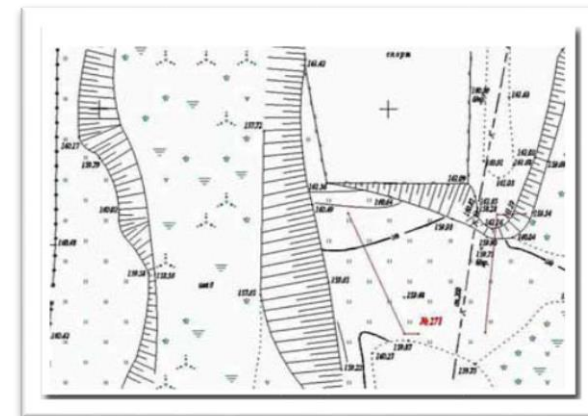


Основні напрями науково-дослідницької діяльності:



- збирання геопросторових даних різними методами, їх обробка, введення в ГС, перетворення, проєктування баз геоданих;

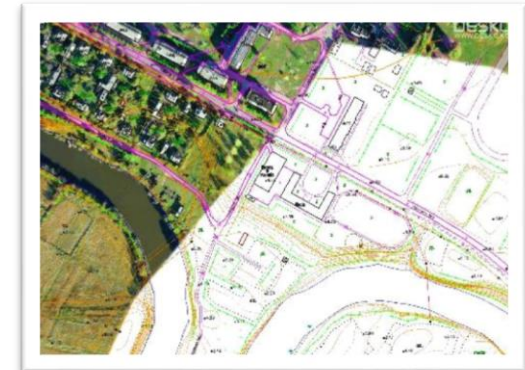
- розробка, впровадження та супровід геоінформаційних систем прикладного застосування: міське господарство (логістика, прибирання, транспортні задачі, освітлення та енергетика, поводження з відходами, зонування територій, кадастровий облік тощо), економіка, демографія, соціологія, екологія, криміногенна ситуація тощо;





- створення цифрових тематичних карт, моделей місцевості та планів у векторному форматі, геопросторовий аналіз, моделювання та прогнозування;

- моніторинг довкілля із застосуванням сучасних методів дистанційного зондування, аерофото- та відеознімання безпілотними літальними апаратами вертолітного типу, створення цифрових ортофотопланів,

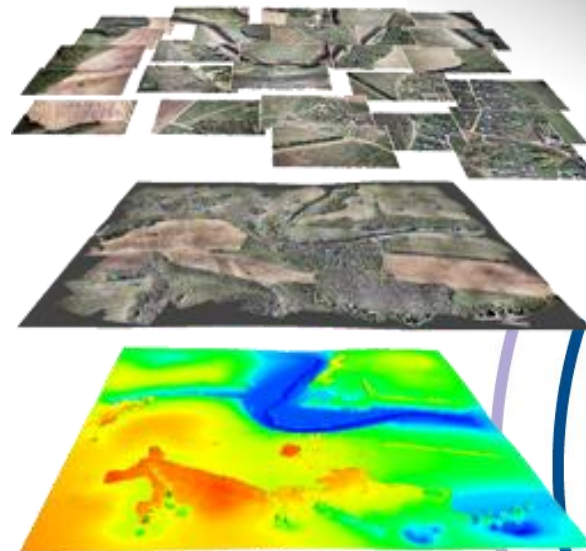


Керівник: завідувач кафедри ГКЗ, к.т.н., доцент Корнієнко І.В.



ПЛАН РОБОТИ ГУРТКА

<https://gkz.stu.cn.ua/geoinformatsijni-systemy-i-tehnologiyi-2/>



Адреса кафедри:

14034, м. Чернігів, вул. Шевченко, 95
Кафедра - 0462 665-275
E-mail: gkz@ukr.net

Сайт кафедри: <https://gkz.stu.cn.ua/>

ЗУСТРІЧІ

Час: кожний непарний четверо 17:00

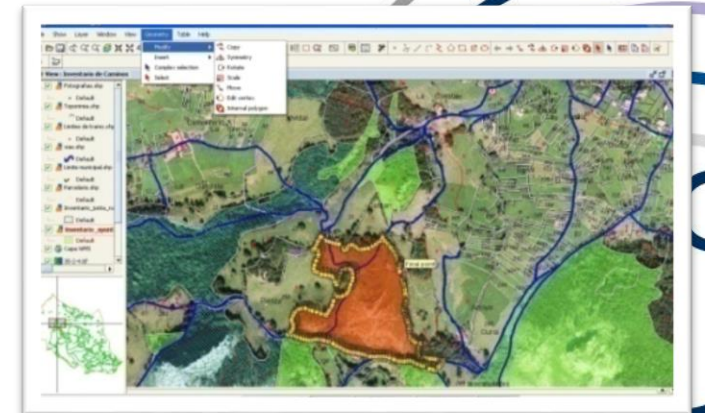
КонференціяZoom: Ihor Korniyenko

Підключення

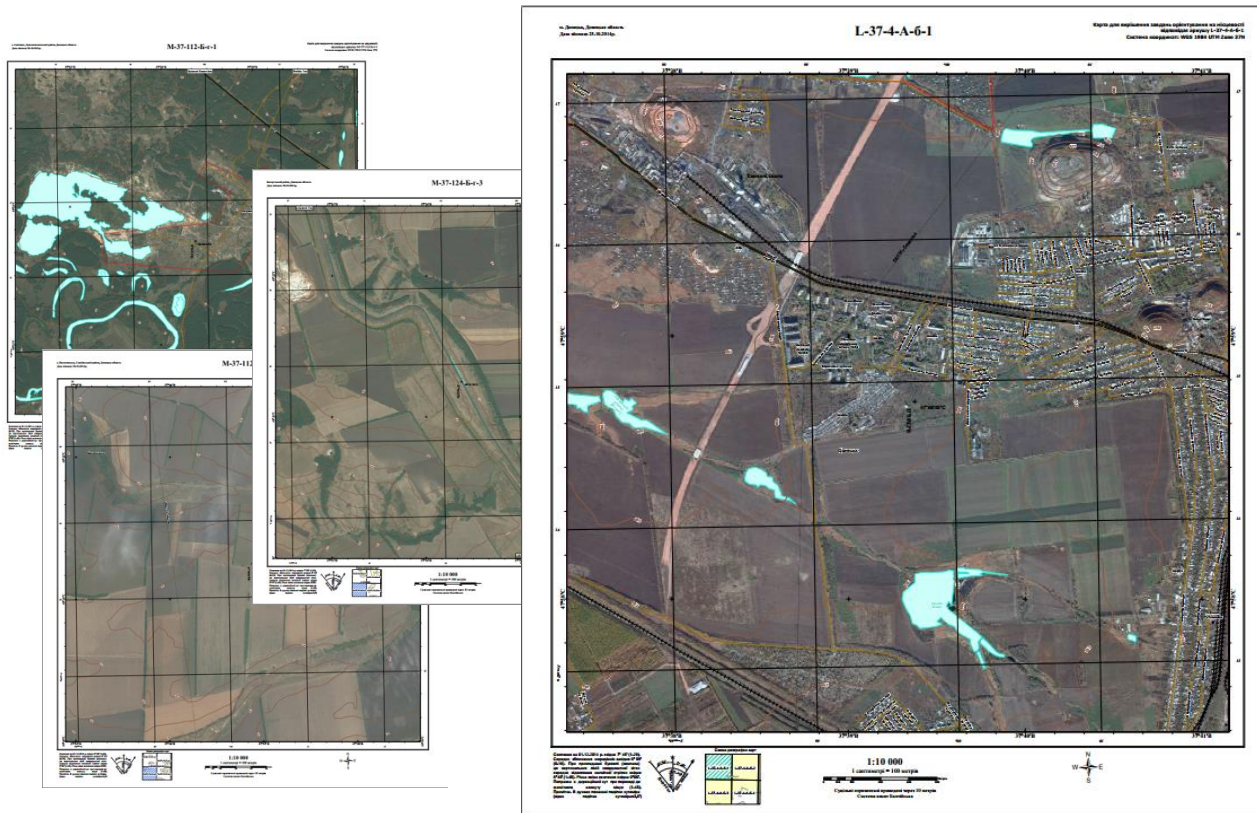
<https://us04web.zoom.us/j/7215823497?pwd=R1JDS0RyYUw6UjB1ZXkwb29XajZWdz09>

Ідентифікатор конференції: 721 582 3497

Код доступу: 1111

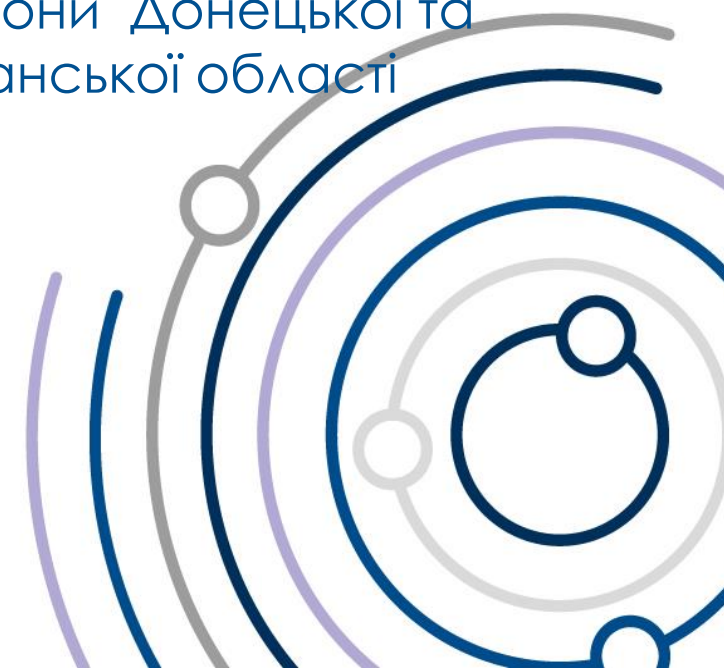


ДОПОМОГА УКРАЇНСЬКІЙ АРМІЇ РОЗРОБКА ТОПОГРАФІЧНИХ ПЛАНШЕТІВ МАСШТАБУ 1 : 10 000 ДЛЯ ПОТРЕБИ СИЛ АТО



За 2015-2016 роки викладачами та студентами кафедри розроблено та передано 662 планшети на окремі райони Донецької та Луганської області

За підтримки ГО «Картографічна сотня» та волонтерів картографів

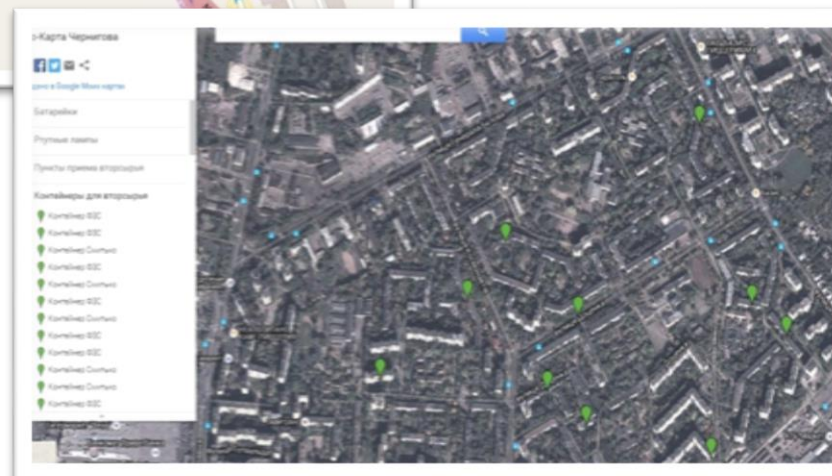


РОЗРОБКА ПРОСТОРОВОЇ СТРУКТУРИ МЕРЕЖІ РОЗДІЛЬНОГО ЗБИРАННЯ ТВЕРДИХ ПОБУТОВИХ ВІДХОДІВ



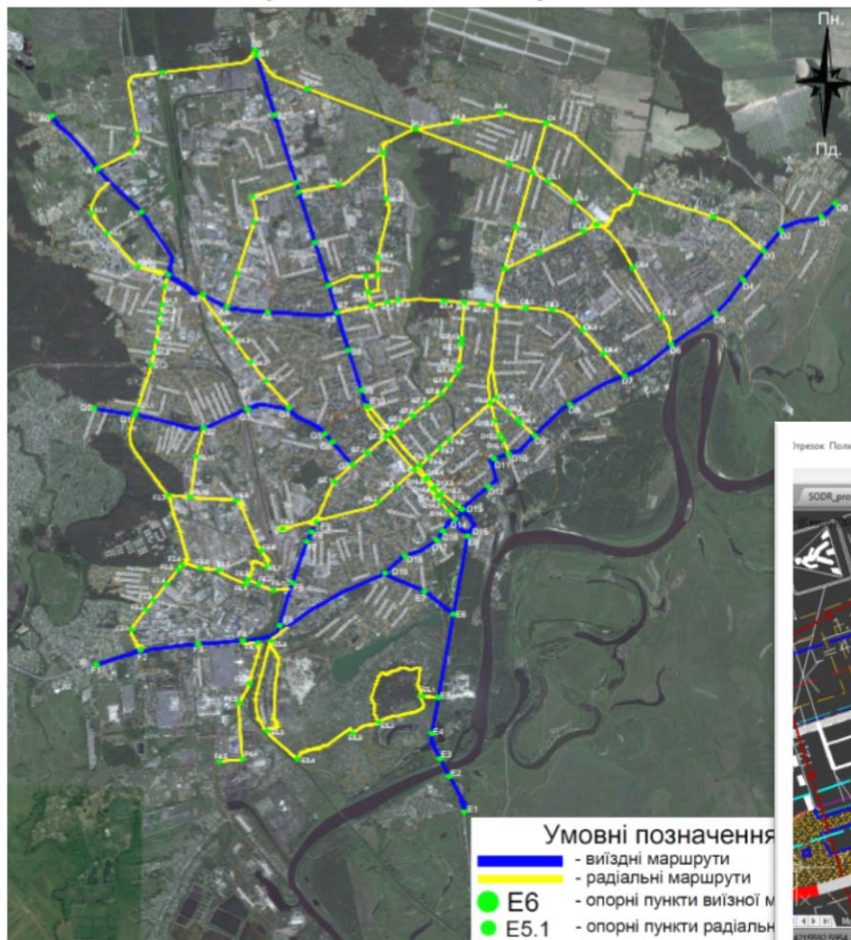
Проектування
системи роздільного
збирання твердих
побутових відходів

(Проект виконаний у 2015-
2016 роках)

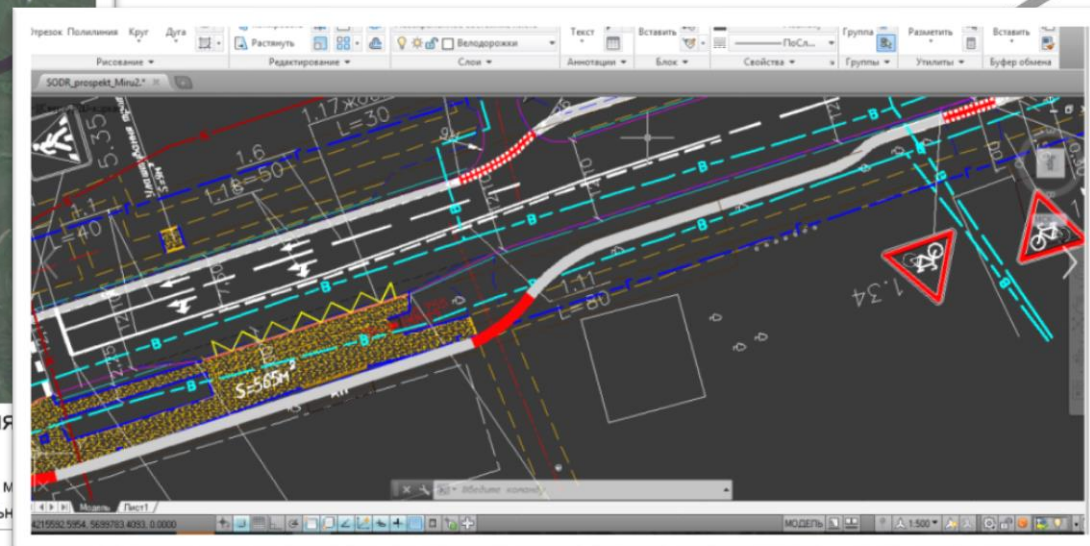


РОЗРОБКА ЕСКІЗНОГО ТА РОБОЧИХ ПРОЕКТІВ РОЗВИТКУ ВЕЛОІНФРАСТРУКТУРИ МІСТА ЧЕРНІГОВА

Проект веломережі



Розробка виконувана творчим колективом та студентами кафедри, яка включена в Програму розвитку велосипедного руху у м. Чернігові на 2017-2020 роки
(Проект виконано у 2016-2017 роках)



ОПТИМІЗАЦІЯ МЕРЕЖІ МЕХАНІЗОВАНОГО ПРИБИРАННЯ ДОРІГ ТА ВУЛИЦЬ У МІСТІ ЧЕРНІГОВІ

Оптимізація маршрутів та режимів прибирання вулично-дорожньої мережі міста за допомогою ГІС технологій

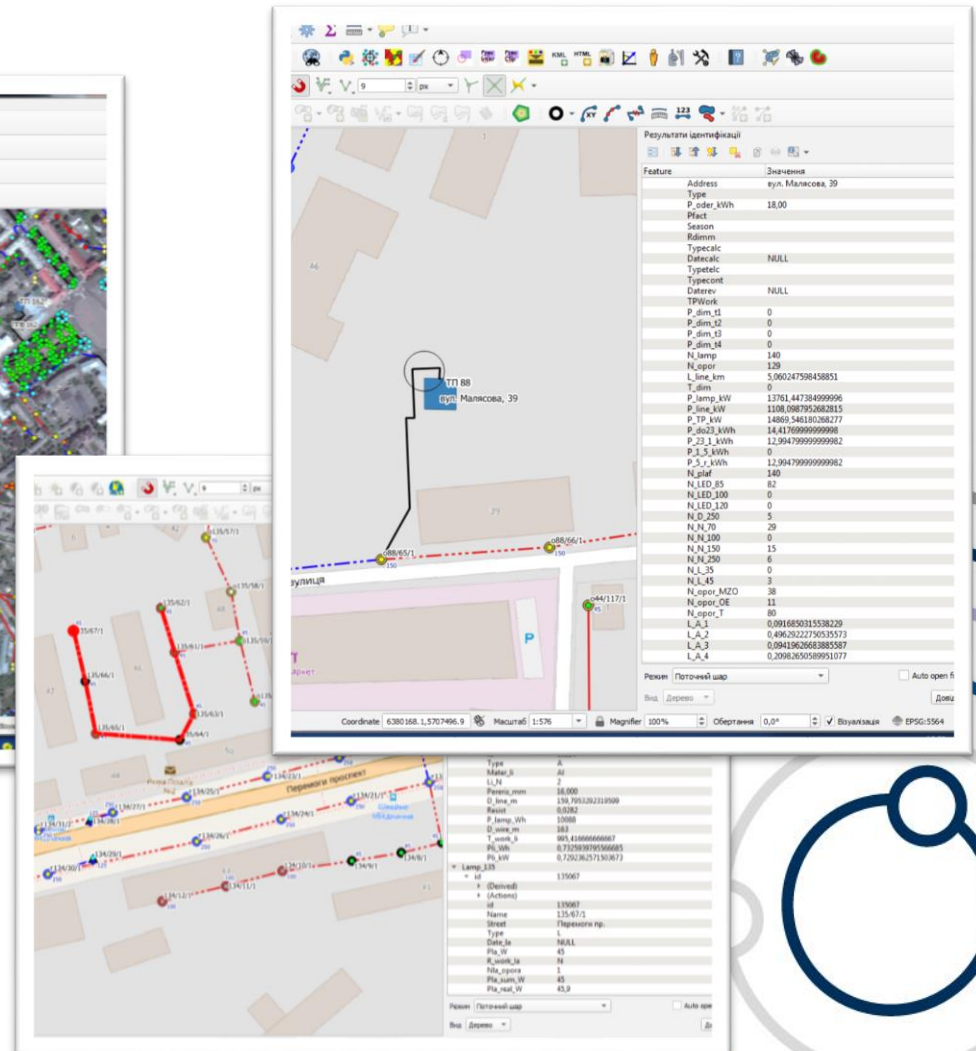
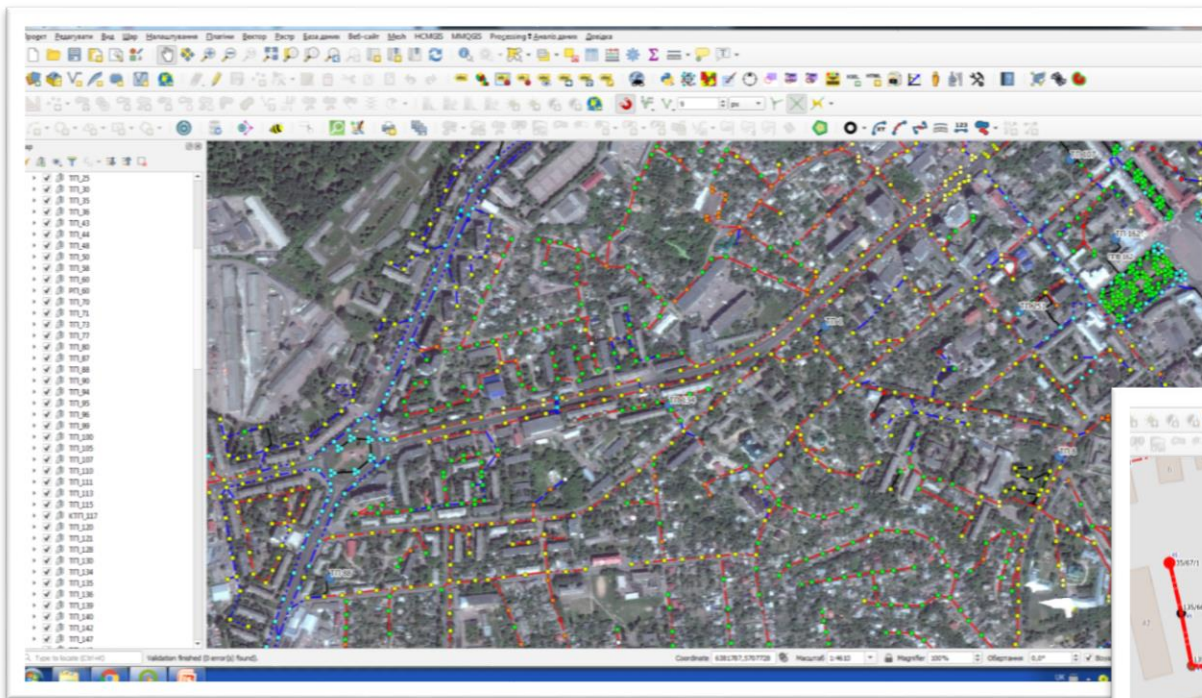
(НДР виконана у 2017-2018 роках)



Маршрутна таблиця В2

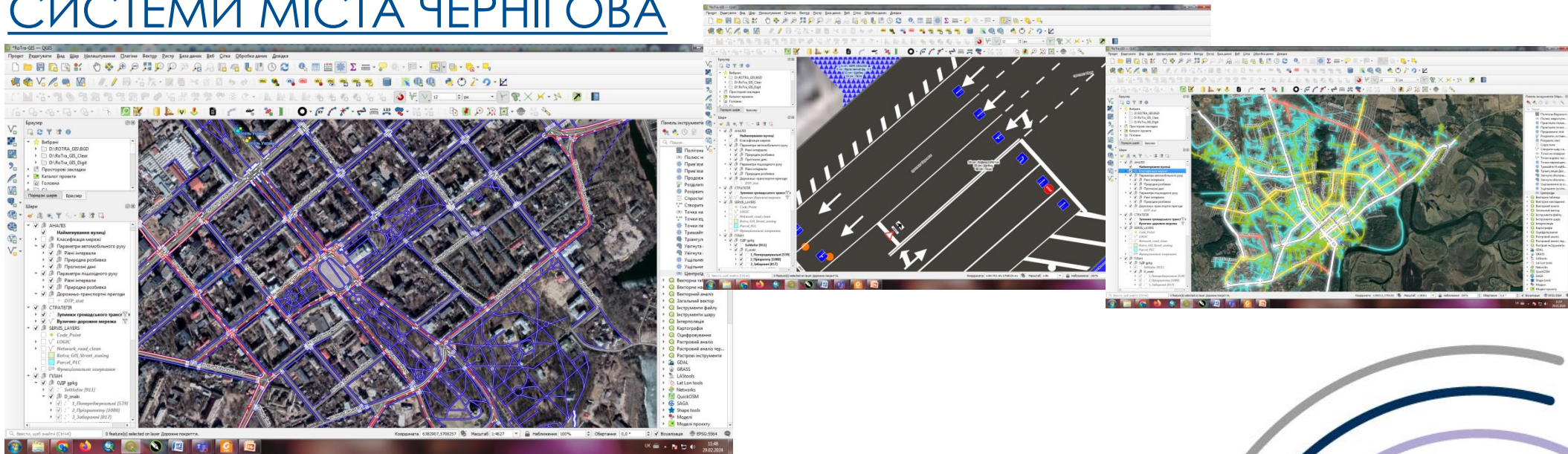
Маршрут В2: АТП 2528 - перехрестя вул Гетьмана Полуботка / вул Академіка Павлова		
Довжина	Опис маршруту	Час
0 м	Графічний показчик 1	
76,7 м	Поверніть ліворуч на 1-го Травня вулиця	
310,5 м	Поверніть ліворуч на Генерала Белова вулиця	3
1697,5 м	Кільце Белова/Кільцева вулиця 2 рази проти руху	
1723,7 м	Графічний показчик 2	
1795,6 м	Графічний показчик 3	8
1858,4 м	Графічний показчик 4	9
1916,3 м	Графічний показчик 5	1
2128 м	Графічний показчик 6	11
2220,5 м	Поверніть ліворуч рушайте по Генерала Белова вулиця	1
2715,2 м	Графічний показчик 7	1
3276,3 м	Графічний показчик 8	1
3276,3 м	Продовжуйте рух на захід по Генерала Белова вулиця	1
3595,6 м	Разворот на 1 Травня вулиця, рух у зворотньому напрямку на Генерала	17
3865,3 м	Графічний показчик 9	17
3865,3 м	Продовжуйте рух на захід по Генерала Белова вулиця	1

РОЗРОБКА ГІС МЕРЕЖІ ЗОВНІШНЬОГО ОСВІТЛЕННЯ МІСТА ЧЕРНІГОВА



Інвентаризація об'єктів МЗО;
Автоматизовані розрахунки споживаної
потужності за будь-яких режимах роботи;
Аналіз енергоефективності освітлення
вулиць та парків міста (2019 рік)

РОЗРОБКА ДОРОЖНЬО-ТРАНСПОРТНОЇ ГЕОІНФОРМАЦІЙНОЇ СИСТЕМИ МІСТА ЧЕРНІГОВА

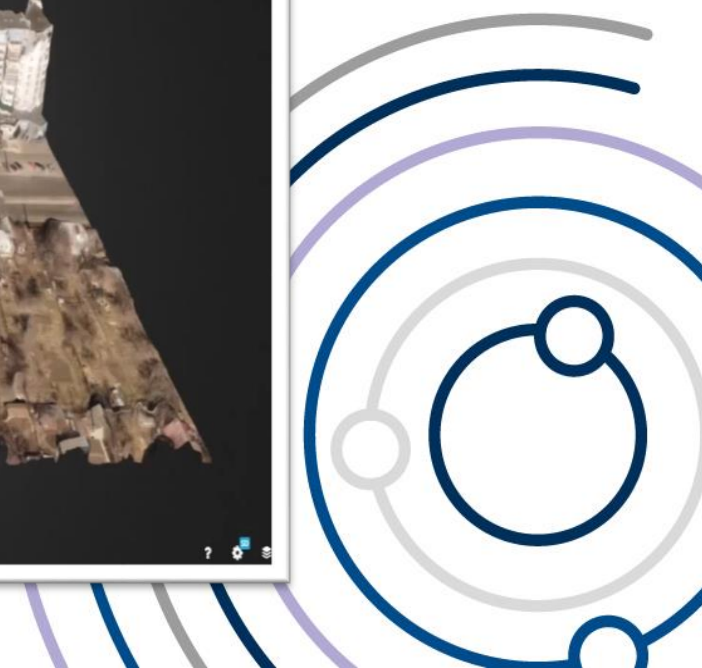
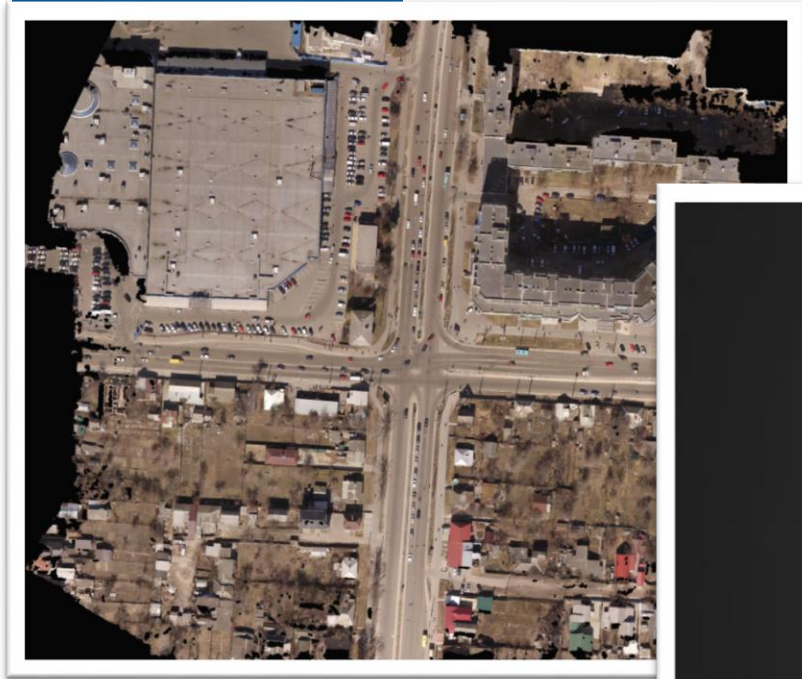


- комплексне представлення дорожньо-транспортної інфраструктури та елементів організації дорожнього руху;
- паспортизація об'єктів дорожньо-транспортної інфраструктури;
- аналіз та прогнозування;
- планування нових об'єктів

(2021-2024 рік)

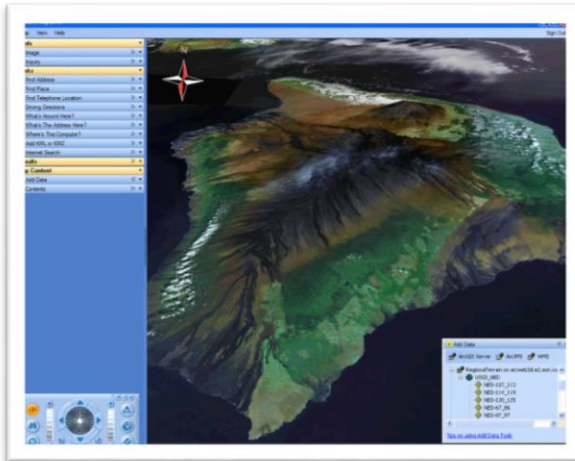


СТВОРЕННЯ ОРТОФОТОПЛАНІВ ТА 3-D МОДЕЛЕЙ МІСЦЕВОСТІ

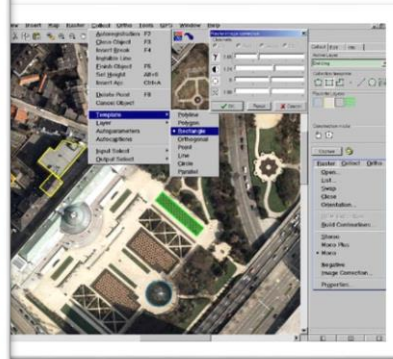


Ліцензійне та вільне програмне забезпечення

ArcGIS



Delta



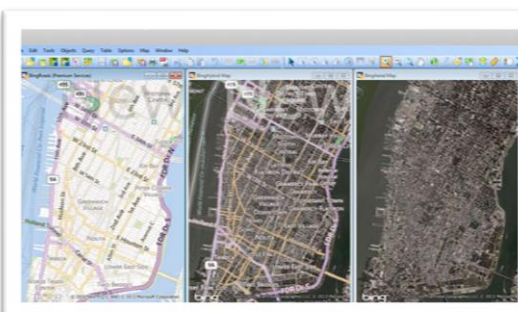
Geocad Systems



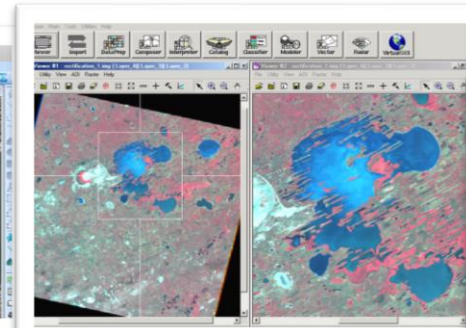
Lotus Ashtech



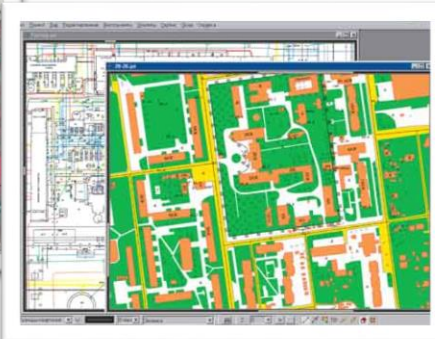
MapInfo



Erdas Imagine



Easy Trace





Кафедра ГЕОДЕЗІЇ, КАРТОГРАФІЇ
ТА ЗЕМЛЕУСТРОЮ



ЗАПРОШУЄМО ДО
НАС!!!

