



Науковий гурток «Фотограмметрії та дистанційного зондування землі»



GLM



Напрямок 1.

Дослідження фізичних основ дистанційного зондування Землі. Електромагнітне випромінювання. Загальна схема дистанційного зондування Землі. Авіаційні носії. Космічні носії. Штучні супутники Землі.

Напрямок 2.

Сучасні задачі дешифрування космічних знімків. Попередня обробка космічних знімків. Тематична обробка супутникових знімків. Програмне забезпечення для роботи з супутниковими знімками.

Напрямок 3.

Застосування дистанційного зондування Землі. Кліматологія та метеорологія. Гідрологія. Геологія. Ландшафтознавство та урбаністика. Аналіз енергоефективності будівель та споруд.



<https://gkz.stu.cn.ua/fotogrammetriyi-ta-dzz/>

Керівник: професор кафедри ГКЗ, д.т.н., професор Сахно Є.Ю.

Заступник керівника: доцент кафедри ГКЗ, к.п.н. Коваленко С.В.

14034, м. Чернігів, вул Шевченка, 95

Кафедра -0462665-275

E-mail: gkz.kaf@gmail.com

Сайт кафедри: <https://gkz.stu.cn.ua/>



Час: кожний непарний понеділок о 17:00.

Конференція Zoom: Євгеній Сахно

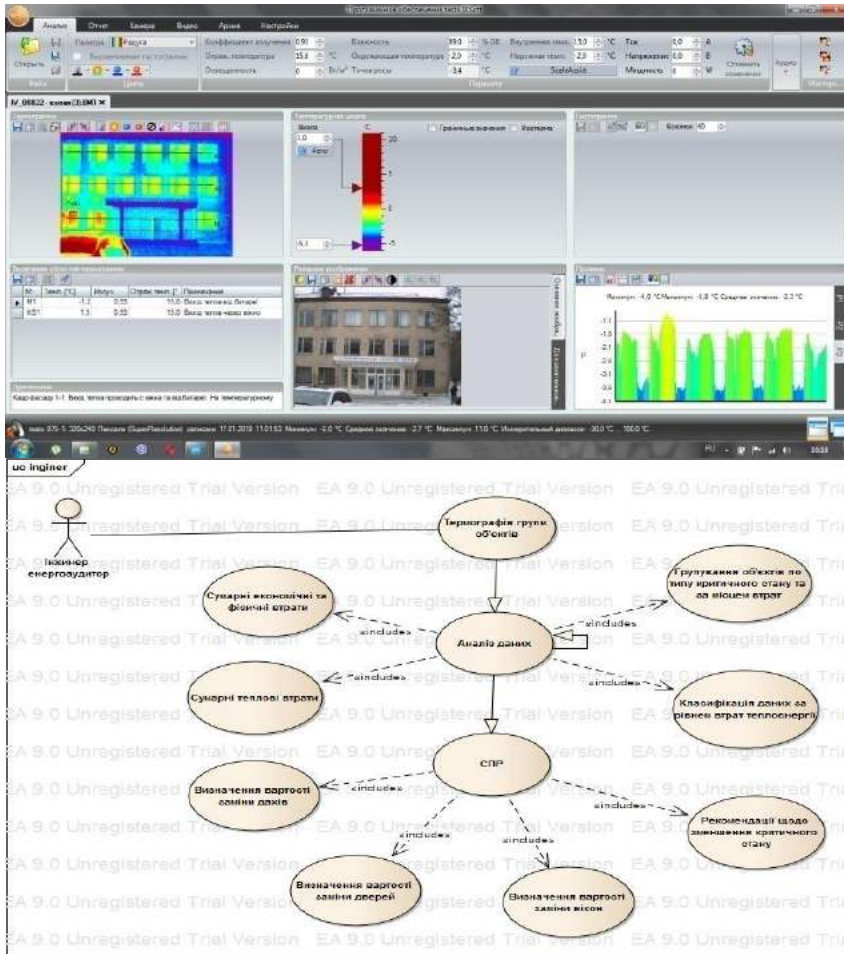
Підключення:

<https://us04web.zoom.us/j/2138727847?pwd=MDBkcHBwT2ZQRi9mdWJhT0pEQTdoZz09>

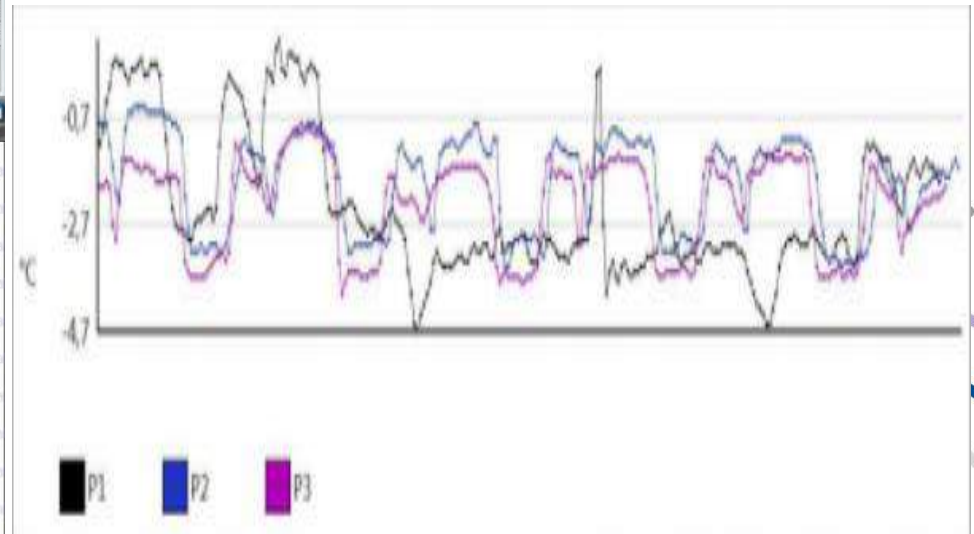
Ідентифікатор конференції: 213 872 7847.

Код доступу: aKFX3G.



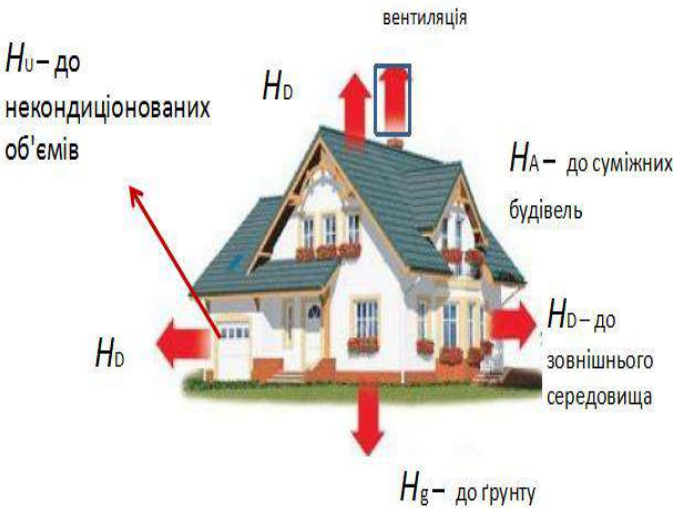
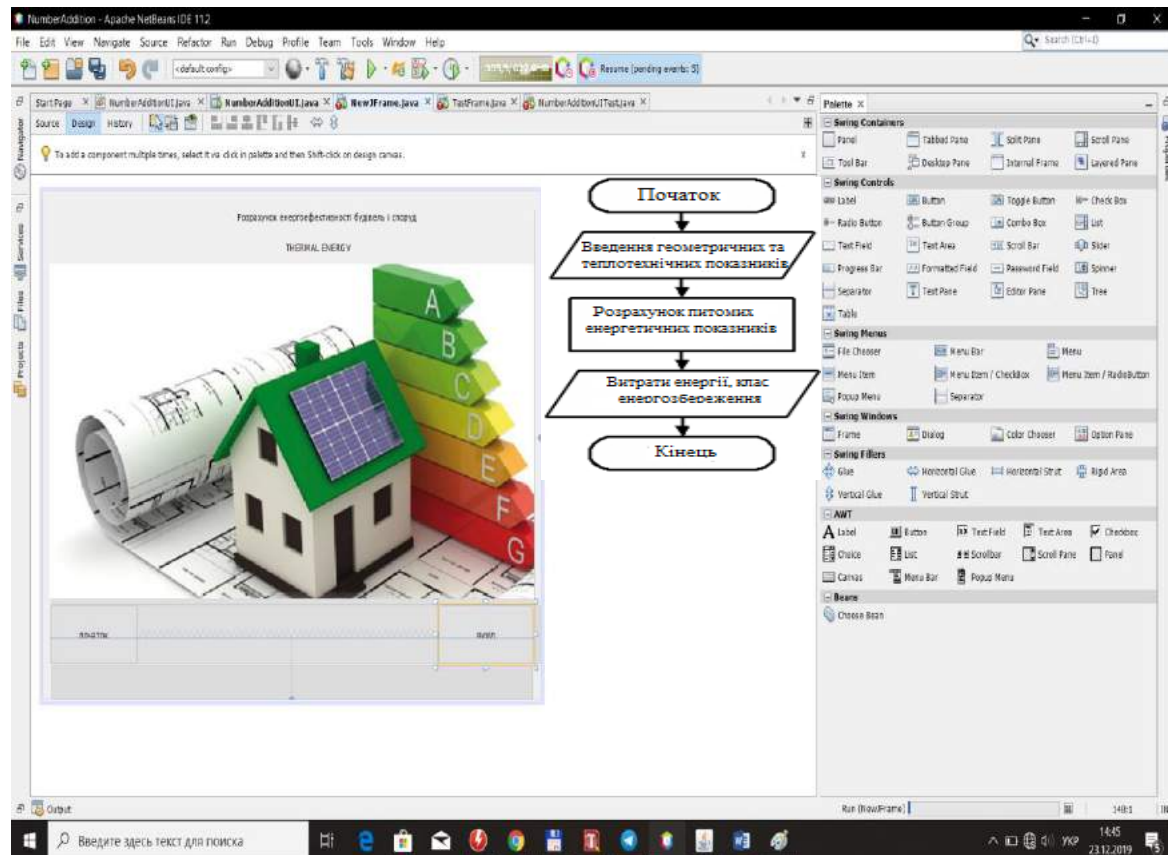


ПРОЕКТУВАННЯ ІНФОРМАЦІЙНО-ВІМІРЮВАЛЬНОЇ СИСТЕМИ МОНІТОРИНГУ ЕНЕРГООЩАДНОСТІ БУДІВЕЛЬ І СПОРУД



Робота виконувалася у
2019-2020 роках

РОЗРОБКА МЕТОДИКИ ТА АЛГОРИТМІВ МОНІТОРИНГУ ЕНЕРГОЕФЕКТИВНОСТІ БУДІВЕЛЬ

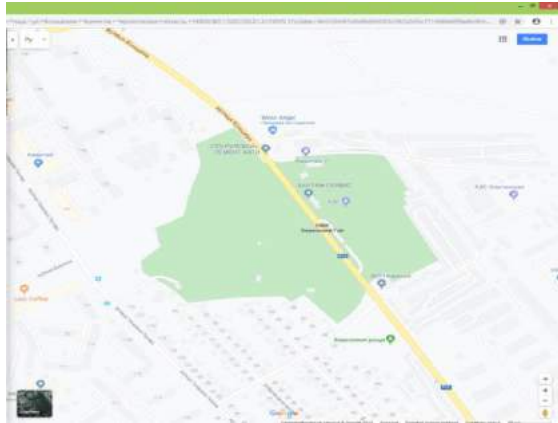



Flowchart steps:

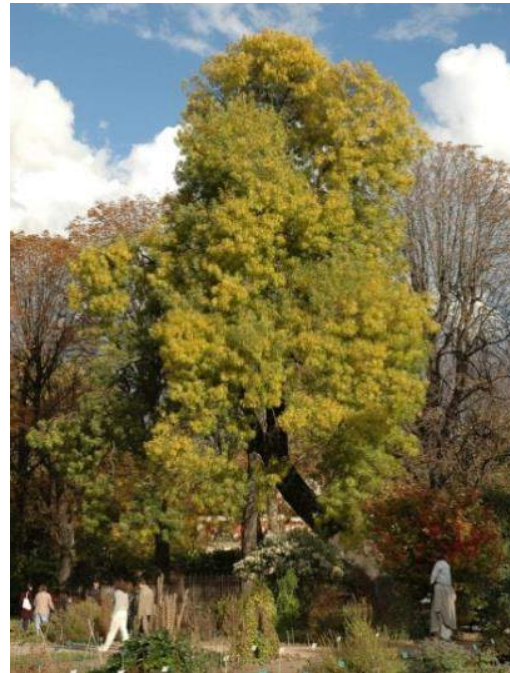
- Початок
- Введення геометричних та теплотехнічних показників
- Розрахунок питомих енергетичних показників
- Витрати енергії, клас енергозбереження
- Кінець

3D Model: Тарасовик енергоефективна будівля і скринька. ТИПОВА ЕНЕРГІЯ. A, B, C, D, E, F, G.

Проект виконувався у 2020-2021 роках



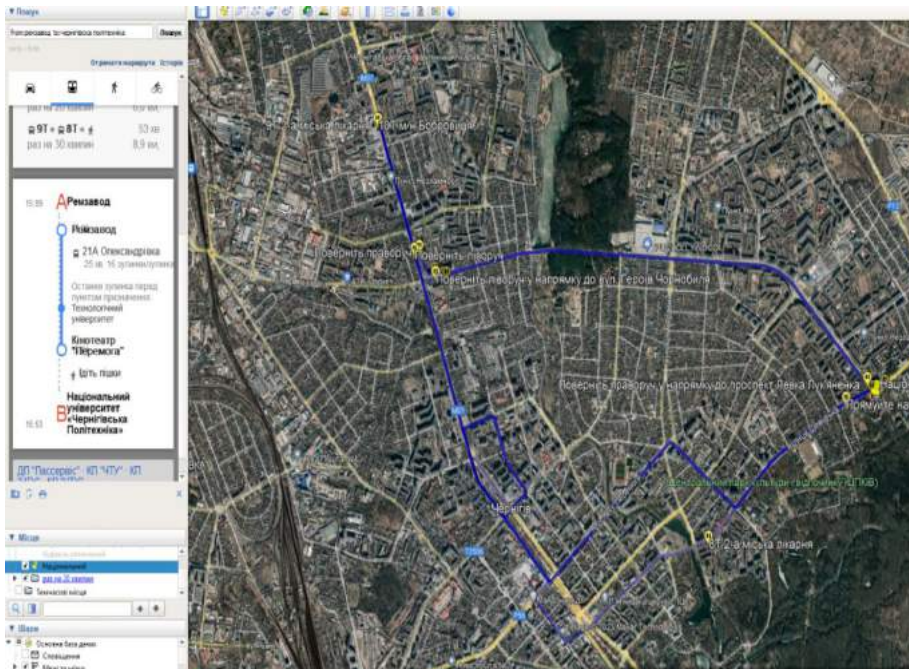
ПОДИХ РІДНОГО МІСТА



Проект виконувався у
2021 - 2022 році.

Дана акція широко висвітлювалася у відкритих засобах масової інформації так на обласних телеканалах ТРК Дитинець та UAЧернігів проект «Подаруй парку дерево» Ефір від 29.10.19 та 31.10.19. Режим доступу: <https://www.youtube.com/watch?v=c0iSApjvYg>

ВИКОРИСТАННЯ СУЧАСНИХ ІНФОРМАЦІЙНИХ ТЕХНОЛОГІЙ ДЛЯ ВИЗНАЧЕННЯ КООРДИНАТ ДОСЛІДЖУВАНОВОГО ОБ'ЄКТУ



Проект виконувався у 2023-2024 роках

Google Earth та Digital



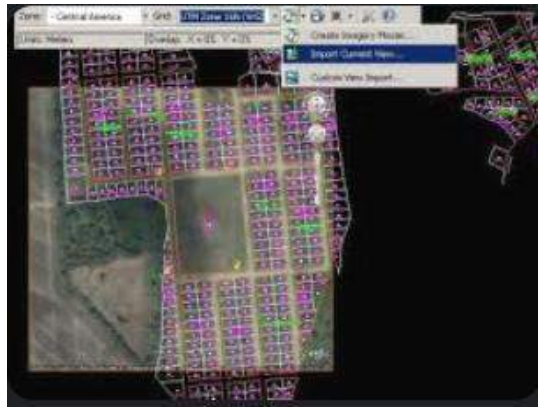
Приклад взаємодії Google Earth та QGIS



ArcGIS



Результати використання програмного забезпечення



EasyTrance





Кафедра ГЕОДЕЗІЇ, КАРТОГРАФІЇ
ТА ЗЕМЛЕУСТРОЮ



ЗАПРОШУЄМО ДО
НАС!!!

